



# Kühl- und Gefriergeräte

Richtig handeln bei Kauf und Entsorgung

Ein gutes Gerät soll zuverlässig und sparsam sein und eine lange Lebensdauer haben. Bei vielen Geräten sind die Betriebskosten in ihrer Lebensdauer deutlich höher als ihr Kaufpreis. Besonders sparsame Geräte sparen deshalb im Laufe der Jahre wesentlich mehr an Stromkosten ein, als sie bei der Anschaffung teurer sind.

# Réfrigérateurs et congélateurs

Bien agir lors de l'achat et de l'élimination

Un bon appareil doit être fiable, économique et avoir une longue durée de vie. Pour de nombreux appareils, les coûts d'exploitation tout au long de leur vie sont significativement plus élevés que leur prix d'achat. En conséquence, les appareils particulièrement économiques permettent d'économiser davantage sur les coûts d'électricité au fil des années que sur leur coût d'achat.

## Vermeidung

**Energieeffizienzklasse:** Achten Sie beim Kauf von Geräten auf die Energieeffizienz (den Stromverbrauch)! Ein höherer Anschaffungspreis kann sich oft nach wenigen Jahren amortisieren.

**Nachhaltigkeit:** Prüfen Sie neben der Energieeffizienz auch Aspekte wie Reparaturfreundlichkeit, Lebensdauer und soziales Engagement des Herstellers.

**Aufstellort und Art des Gerätes:** Die Umgebungstemperatur spielt eine grosse Rolle beim Energieverbrauch. Wählen Sie die Art des Gerätes (Kühl-Gefrierkombination oder Einzelgerät) je nach Bedarf.

**Behandlung von Altgeräten:** Achten Sie bei Handhabung und Transport insbesondere darauf, dass die Kühlschlangen nicht beschädigt werden.



## Prévention

**Efficacité énergétique :** Lors de l'achat d'appareils, veillez à l'efficacité énergétique, c'est-à-dire à la consommation d'énergie ! Un prix d'achat plus élevé aujourd'hui peut s'avérer plus rentable sur le long terme.

**Développement durable :** En plus de l'efficacité énergétique, vérifiez également les aspects tels que la facilité de réparation, la durée de vie et l'engagement social du fabricant.

**Emplacement et type d'appareil :** La température ambiante joue un rôle majeur dans la consommation d'énergie. Choisissez le type d'appareil (réfrigérateur-congélateur ou appareil unique) selon le besoin.

**Manipulation des appareils usagés :** Lors de la manipulation et du transport, veillez à ce que les serpentins de refroidissement ne soient pas endommagés.

## Information Informations

Wertvolle Informationen finden Sie auch unter der Webseite [www.oekotopten.lu](http://www.oekotopten.lu). Bei der Entsorgung sollte darauf geachtet werden, dass diese über die von Ecotrel autorisierten Kanäle erfolgen (siehe [www.e-collect.lu](http://www.e-collect.lu)).

- Entsorgen Sie Kühlgeräte über die von Ecotrel autorisierten Kanäle: lokales Ressourcenzentrum - Gemeindedienste - mit Ecotrel konventionierte Entsorger.
- Die von Ecotrel beauftragte SuperDrecksKëscht® kümmert sich darum, dass die Geräte nach der Circular Economy-Philosophie nach höchstem Stand der Technik verwertet werden.

## Produktkategorie Catégorie de produits

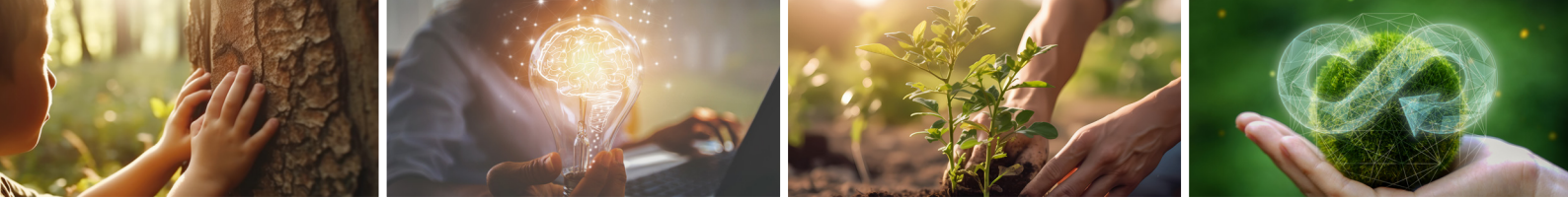
Vous trouvez également des informations précieuses sur [www.oekotopten.lu](http://www.oekotopten.lu). L'élimination doit être strictement basée sur les canaux autorisés par Ecotrel (voir [www.e-collect.lu](http://www.e-collect.lu)).

- Débarrassez-vous des appareils de réfrigération via les canaux autorisés par Ecotrel: centre de ressources local - services communaux - collecteurs conventionnés par Ecotrel.
- La SuperDrecksKëscht®, le sous-traitant d'Ecotrel, garantit que les appareils sont recyclés selon la philosophie économie circulaire en se basant sur les normes les plus élevées de la technologie.



Für weitere Informationen scannen Sie den QR Code  
Pour plus d'informations, scannez le code QR





# Social ReUse

## Denken Sie an die Wiederverwendung

**Tragen Sie dazu bei, den Lebenszyklus Ihrer Geräte zu verlängern, indem Sie die für ihre Herstellung benötigten Ressourcen einsparen und gleichzeitig die soziale Eingliederung fördern.**

**Ist Ihr Gerät wiederverwendbar?**

2019 hat ECOTREL in Zusammenarbeit mit einer Reihe von Ressourcenzentren das Projekt Social ReUse initiiert, um die Wiederverwendung von Geräten zu fördern.

Bürger können ihre funktionsfähigen Geräte an einem „Diagnostic Point“ abgeben, der sich in einem dafür vorgesehenen Bereich befindet.

**Welche Geräte können Sie abgeben?**

Hier können Sie kleine Geräte wie Staubsauger, Kaffeemaschinen, Mixer usw. abgeben. Diese werden vom sozialen Dienstleister *Nei Aarbecht* zurückgenommen, der sie für die Wiederverwendung vorbereitet und in seinem Laden in Helm-

dingen zu einem reduzierten Preis weiterverkauft.

Sie können auch Ihre IT-Geräte wie Tablets, Smartphones und Laptops zurückbringen, die nach einer vollständigen

Löschung der persönlichen Daten, wiederaufbereitet und vom sozialen Dienstleister Digital Inclusion ASBL an Bürger verteilt werden, die Zugang zu Informations- und Kommunikationstechnologien benötigen.



# Das RAL-Gütezeichen - Garantierte Qualität durch RAL-Gütezeichen

**Die RAL-Gütegemeinschaft ‚Rückproduktion von Kühlgeräten‘ zertifiziert, dass beim Recycling von Kühlgeräten keine klimaschädlichen Gase freierwerden und eine optimale Nutzung der im Altgerät enthaltenen Wertstoffe erfolgt.**

Die SDK ist Mitglied der RAL-Gütegemeinschaft ‚Rückproduktion von Kühlgeräten‘. RAL-Gütezeichen sind Qualitätszeichen, die ausgesuchte Merkmale eines

Produktes oder einer Dienstleistung neutral überwachen.

Europaweit stehen sie für festgelegte Qualitätskriterien, Verbraucherschutz und objektiv reproduzierbare Qualität.

Grundlage des RAL-Gütezeichens ‚Rückproduktion von Kühlgeräten‘ ist ein 20-seitiger Katalog, in dem Umwelt-Mindeststandards definiert sind, die bei der Verwertung alter Kühlgeräte einzuhalten sind.

Oberstes Ziel der Kühlgeräteverwertung nach RAL-Gütestandard ist die vollständige Erfassung und anschließende umweltgerechte Entsorgung der klimaschädlichen Gase, der Quecksilberschalter und der Kondensatoren, sowie die vollständige – möglichst stoffliche – Verwertung aller Wertprodukte.

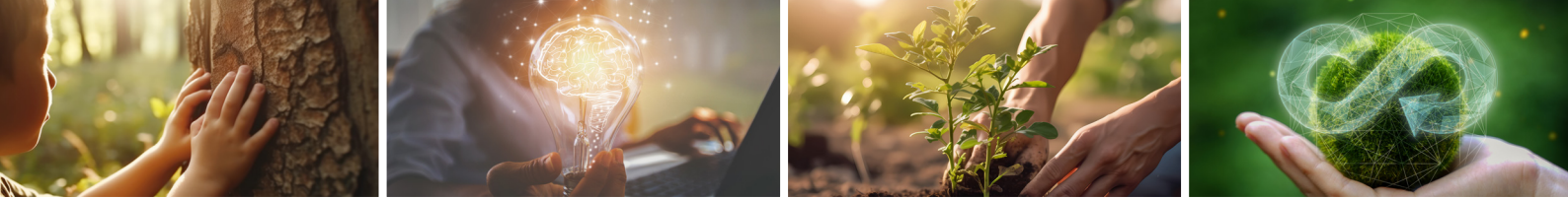
Die permanente Einhaltung der Gütekriterien wird von einem unabhängigen Institut geprüft.

Jährlich wird eine umfangreiche und neutrale Prüfung durchgeführt. Die SDK ist seit Schaffung des RAL-Gütezeichens im Jahre 1999 Mitglied der RAL-Gütegemeinschaft der Kühlgeräteentsorger und gehörte zu den Ersten, die ausgezeichnet wurden.

RAL-Gütezeichen dienen letztlich dem Verbraucher, der sich mit Hilfe eines objektiven und verlässlichen Labels für Qualität entscheiden kann.

Weitere Infos erhalten Sie direkt bei der RAL-Gütegemeinschaft ‚Rückproduktion von Kühlgeräten‘ oder auf ihrer Webseite [www.ral-online.org](http://www.ral-online.org).





## Social ReUse Pensez à la réutilisation !

**Contribuez à augmenter le cycle de vie de vos appareils en économisant les ressources nécessaires à leur fabrication tout en promouvant l'insertion sociale.**

### **Votre appareil est-il réutilisable ?**

ECOTREL ASBL organise la collecte et le traitement des déchets d'équipements électriques et électroniques qui sont rapportés par les consommateurs dans les structures de collectes dédiées au Luxembourg. En 2019, ECOTREL a initié le projet Social ReUse en collaboration avec un certain nombre de centres de ressources pour favoriser la réutilisation d'appareils. Les citoyens peuvent remettre leurs appareils en état de fonctionnement à un « diagnostic point » situé dans un espace consacré.

### **Quels appareils pouvez-vous déposer ?**

Vous pouvez y déposer vos petits appareils tels que les aspirateurs, les machines à café, les mixeurs, etc. Ces derniers sont repris par le prestataire social Nei Aarbecht qui les prépare à la réutilisation et

les revend à prix réduit dans son magasin situé à Helmdange.

Vous pouvez également rapporter vos appareils IT comme les tablettes, les smartphones et les laptops, qui après avoir fait l'objet d'un effacement com-

plet des données à caractère personnel, sont ensuite reconditionnés et distribués aux personnes ayant besoin d'accéder aux technologies de l'information et de la communication par le prestataire social Digital Inclusion ASBL.



## Le label RAL Une qualité garantie par le label RAL

**Les labels de qualité RAL sont des labels de qualité qui contrôlent de manière neutre les caractéristiques sélectionnées d'un produit ou d'un service.**

La SDK est membre de la commission de qualité RAL « Production inversée d'appareils frigorifiques contenant du CFC ».

Les labels RAL sont des marques de qualité qui attestent de manière neutre cer-

taines caractéristiques d'un produit ou d'un service. En Europe, ils sont le garant de critères de qualité définis, de la protection des consommateurs et d'une qualité objectivement reproductible.

Le label de qualité RAL « Production inversée d'appareils frigorifiques contenant du CFC » se base sur un catalogue de 20 pages dans lequel les normes écologiques minimales sont définies et sont à observer lors de la valorisation des frigos.

L'objectif prioritaire d'une valorisation des appareils frigorifiques basée sur les normes de qualité RAL est non seulement de recenser systématiquement les CFC, les interrupteurs basculants à mercure et les condensateurs et de les éliminer dans le respect de l'environnement, mais aussi de soumettre le plus grand nombre des autres composants à une valorisation-matière complète. Le respect permanent des critères de qualité est contrôlé par un institut indépendant. Un contrôle détaillé et neutre est effectué une fois par an.

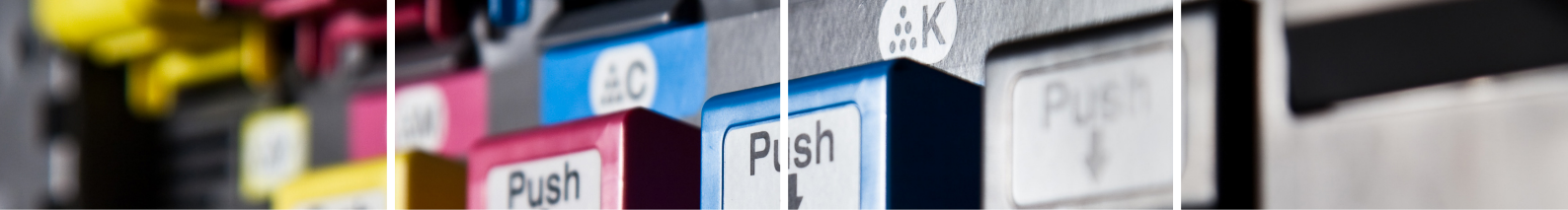
La SDK est membre de la commission de qualité RAL (entreprises chargées de l'élimination des appareils frigorifiques) depuis la création du label de qualité RAL en 1999 ; elle a été l'un des premiers à obtenir cette distinction.

Enfin, les labels de qualité RAL aident les consommateurs à choisir un produit de qualité en se basant sur un label objectif et fiable.

Vous obtiendrez des informations plus détaillées en contactant directement la commission de qualité RAL « Production inversée d'appareils frigorifiques contenant du CFC ».

Pour plus d'informations, contactez directement le *RAL-Gütegemeinschaft 'Rückproduktion von Kühlgeräten'* ou consultez leur site web [www.ral-online.org](http://www.ral-online.org).





## Druckmedien

### Tonerkartuschen und Tintenpatronen

Computer, Drucker, Faxgeräte und Kopierer haben inzwischen auch im Privathaushalt Einzug gehalten. Dementsprechend fallen auch Tonerkartuschen und Tintenpatronen als Verbrauchsmaterialien in immer grösseren Mengen an.

Beim Kauf eines solchen Gerätes sollte auch auf den Verbrauch von Tinte und Toner geachtet werden. Hier sind Tests der Verbraucherverbände hilfreich.

## Vermeidung

**Der richtige Drucker:** Achten Sie beim Kauf von Geräten auf den Verbrauch und die Kosten von Tinte und Toner ! Ein höherer Anschaffungspreis kann sich oft nach weniger als einem Jahr amortisieren.

**Nachfüllbare Tintenpatronen:** Diese sind eine umweltfreundliche und kostengünstige Alternative zu herkömmlichen Einwegpatronen. Sie ermöglichen es, Druckkosten zu senken und Abfall zu reduzieren.

**Sparsamer Papierverbrauch:** Innerhalb der Nutzungsphase werden rund 90% der Gesamtumweltbelastungen durch den Papierverbrauch verursacht.

**Recyclingpapier:** Hochwertiges Recyclingpapier erfüllt hohe Qualitätsanforderungen und schont darüber hinaus nachweislich die Umwelt.

## Supports d'impression

### Cartouches de toner et d'encre

Les ordinateurs et les imprimantes, les fax et les photocopieuses sont aujourd'hui présents, également dans les ménages privés. Par conséquent, les cartouches de toner et d'encre sont des consommables produits en quantités de plus en plus importantes.

Lors de l'achat d'un tel appareil, il faut également tenir compte de la consommation d'encre et de toner. Les tests réalisés par les associations de protection des consommateurs peuvent être utiles.

## Prévention



**La bonne imprimante :** Lorsque vous achetez des appareils, gardez l'œil sur la consommation et le coût de l'encre et du toner! Un prix d'achat plus élevé peut souvent se payer après moins d'un an.



**Les cartouches d'encre rechargeables :** Elles sont une alternative écologique et économique aux cartouches jetables classiques. Elles permettent de réduire les coûts d'impression et de diminuer les déchets.



**Consommation de papier :** Pendant la phase d'utilisation, environ 90 % de l'impact environnemental est causé par la consommation de papier.



**Papier recyclé :** Le papier recyclé de haute qualité répond à des exigences de qualité élevées et a également prouvé qu'il protège l'environnement.



## Information Informations

## Produktkategorie Catégorie de produits

Tintenpatronen sind mit einem Alkohol-Wasser-Farbstoff Gemisch befüllt. In den Tonerkartuschen ist ein sehr feines Pulver, das beim Einatmen gesundheitsschädlich sein kann.

Tintenpatronen und Tonerkartuschen gehören auch deshalb nicht in den Hausmüll, da sie ganz oder teilweise wiederverwendet oder recycelt werden können.

### Korrekt entsorgen



Mobile Sammlung der SDK Ressourcenzenner

Les cartouches d'encre sont remplies d'un mélange composé d'alcool, d'eau et de colorants. Les cartouches de toner, quant à elles, contiennent une poudre très fine qui peut être nocive lorsqu'elle est inhalée.

Pour cette raison, les cartouches d'encre et de toner ne doivent pas être mises avec les ordures ménagères. Par ailleurs, elles peuvent être réutilisées ou recyclées en tout ou en partie.

### Elimination correcte



Collecte mobile de la SDK Centre de ressources

Für weitere Informationen scannen Sie den QR Code  
Pour plus d'informations, scannez le code QR

