



## Holzasche

Der richtige Umgang und die richtige Entsorgung.

Im privaten Umfeld entsteht Asche z.B. durch Verbrennen von Scheitholz in Kaminen und Kaminöfen sowie aus Pelletheizungen. Holzasche ist **kein** typisches Problemprodukt, welches über die SDK abgewickelt werden kann. Auch die Ressourcencenter nehmen keine Asche an. Hier kommen autorisierte Entsorger ins Spiel, die auch in Luxemburg die fachgerechte Entsorgung von Holzasche anbieten.

## Vermeidung

Bei grösseren Mengen, wie sie in gewerblichen Anlagen oder bei grösseren Pellet-Heizanlagen anfallen, ist eine Entsorgung über den Restabfall aber nicht angebracht. In diesem Falle muss die Holzasche analysiert werden, um die Weiterbehandlung entsprechend der Qualität festzulegen. Mögliche Anwendungen sind etwa die Deponierung, die Nutzung als Füllstoff in der Zementindustrie, als Zusatzstoff im Strassen- und Wegebau oder als Verfüllmaterial im Bergbau.

### Information Informations

### Asche ist KEIN DÜNGER

Asche als Dünger im Garten zu nutzen bzw. auf den Kompost zu geben wird abgeraten, da Holzasche mit Schwermetallen (wie Blei, Cadmium und Chrom) belastet sein kann. Holzasche ist basisch und kann deshalb die im Boden arbeitenden Mikroorganismen zerstören.

Gegen die Nutzung der Asche als Hausmittel, etwa zur Reinigung der Glasscheibe von Kaminöfen spricht nichts, wenn anschliessend die Entsorgung wie angegeben erfolgt. So können Sie chemische Reinigungsmittel vermeiden. Voraussetzung: Es handelt sich um natürliches und unbehandeltes Brennmaterial.

#### Korrekt entsorgen



Der richtige Weg ist in der Regel die Entsorgung der erkalteten Asche über den Hausabfall.

Für weitere Informationen  
scannen Sie den QR Code  
Pour plus d'informations,  
scannez le code QR



## Cendre de bois

La manipulation et l'élimination correctes.

*Chez les particuliers, la cendre provient par ex. du brûlage des bûches dans les cheminées et les poêles à bois ainsi que des chaudières à pellets. La cendre de bois **ne fait pas partie** des produits problématiques caractéristiques qui peuvent être traités par la SDK. Les centres des ressources n'acceptent pas la cendre non plus. On fait ici appel à des sociétés agréées spécialisées dans le traitement des déchets qui proposent également au Luxembourg une élimination de la cendre de bois dans les règles de l'art.*

## Prévention

*En cas de quantités plus importantes, comme c'est le cas dans les installations industrielles ou les grandes installations de chauffage aux pellets, il n'est toutefois pas approprié de les éliminer avec les déchets résiduels. Dans ce cas, les cendres de bois doivent être analysées afin de déterminer leur qualité et, en conséquence, le traitement approprié. Parmi les applications possibles, on peut citer la mise en décharge, l'utilisation comme matériau de remplissage dans l'industrie du ciment, comme additif pour la construction de routes et de chemins, ou comme matériau de remblayage dans l'industrie minière.*

### Produktkategorie Catégorie de produits

### Cendre n'est PAS un ENGRAIS

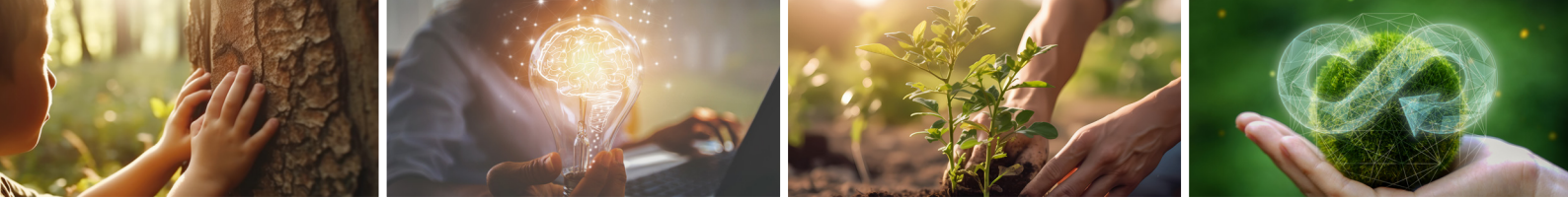
*Il est déconseillé d'utiliser les cendres comme engrais dans le jardin ou de les mettre dans le compost, car les cendres de bois peuvent être polluées par des métaux lourds (comme le plomb, le cadmium et le chrome). La cendre de bois est basique et peut donc détruire les micro-organismes qui travaillent dans le sol.*

*Rien ne s'oppose d'utiliser la cendre comme produit ménager, pour le nettoyage des vitres des poêles à bois par exemple. Vous pouvez ainsi éviter d'utiliser des détergents chimiques supplémentaires. Conditions requises : il s'agit de combustible naturel et non traité.*

#### Elimination correcte



La procédure correcte pour l'éliminer consiste à jeter la cendre refroidie dans la poubelle de déchets ménagers.



# Wie erkennt man nachhaltige Unternehmen?

## Das Label SDK für Betreiber: Kaufen Sie Produkte oder nehmen die Dienste eines Unternehmens in Anspruch ?

Dann achten Sie auf das Label SDK. Dieses Label ist sowohl ein Qualitätszeichen als auch ein Umweltzeichen. Es zeigt, dass ein Unternehmen nachhaltig handelt und umweltbewusst arbeitet. Das Label SDK steht für die Vermeidung von Abfall, den sparsamen Umgang mit natürlichen Ressourcen und den Klimaschutz.

Bei der Wahl eines zertifizierten Unternehmens, entscheiden Sie sich für Qualität und helfen gleichzeitig, die Umwelt zu schützen und die Lebensbedingungen für uns und unsere Kinder zu sichern.

## Vermeidung von Abfall und umweltgerechte Abfallbewirtschaftung

Im Rahmen des nationalen Plans für Abfallwirtschaft und nachhaltige Entwicklung sollen Unternehmen ein System zur Abfallvermeidung und Ressourcenschonung umsetzen. Das Label SDK für Unternehmen wurde vom Ministerium für Umwelt, Klima und Biodiversität sowie von der *Chambre des Métiers* und der *Chambre de Commerce* ins Leben gerufen, um Betriebe bei der Abfallvermeidung und ökologischen Abfallbewirtschaftung zu unterstützen.



Der Umgang mit Abfällen ist eine wichtige Aufgabe für Unternehmen, da er auch den globalen Ressourcenverbrauch und den Klimaschutz betrifft. Es geht um die Sammlung, Sortierung und Lagerung von Abfällen, die Suche nach Wegen zur Wiederverwertung und Entsorgung sowie um die Umsetzung von Vermeidungsmaßnahmen.

Dabei müssen die gesetzlichen Vorschriften, besonders zum Thema Abfallvermeidung, beachtet werden. Die Berater helfen den Unternehmen, individuelle Konzepte zu entwickeln, die sowohl ökologisch als auch wirtschaftlich sinnvoll sind.

## Ein solches Konzept umfasst folgende Punkte:

- Eine Analyse der internen Abfallwirtschaft
- Fokussierung auf Abfallvermeidung und -reduzierung
- Getrennte Sammlung aller Abfallarten und deren sichere, umweltfreundliche Lagerung
- Eine Abfallbilanz
- Schulung und Motivation der Mitarbeiter für nachhaltiges Verhalten und korrekte Abfallbehandlung

- Ökologische und transparente Verwertung und Entsorgung von Abfällen

## Das Label SDK als Umweltzeichen und Qualitätszeichen

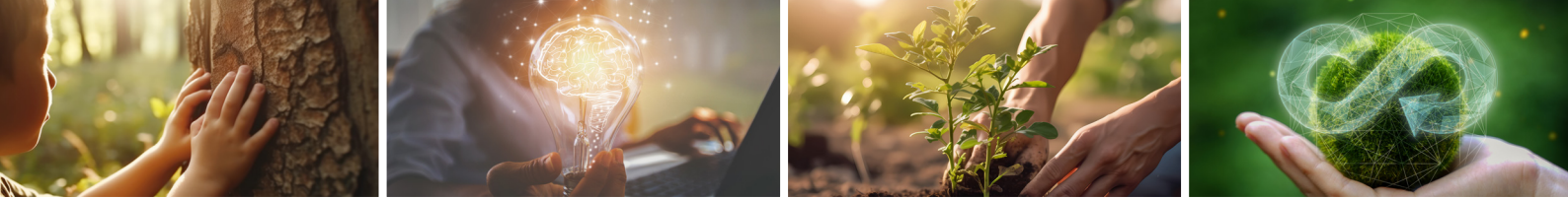
Nur Unternehmen, die ein detailliertes Abfallwirtschaftskonzept erfolgreich umsetzen, erhalten das Label SDK. Dieses Label wird jährlich überprüft. Unternehmen, die das Label fünf Jahre lang ununterbrochen tragen, erhalten ein Diplom.

Das Label SDK ist nach der internationalen Norm ISO 14024:2018 zertifiziert, was bedeutet, dass das Verfahren von einer neutralen Stelle überprüft wird.

In Luxemburg sind mehr als 3.500 Unternehmen mit dem Label SDK ausgezeichnet, darunter viele Handwerksbetriebe, Geschäfte und Gastronomiebetriebe. Wenn Sie diese Unternehmen unterstützen, leisten Sie einen Beitrag zu mehr Nachhaltigkeit.

Weitere Informationen und eine vollständige Liste der ausgezeichneten Unternehmen finden Sie auf der Webseite [www.sdk.lu](http://www.sdk.lu). Dort können Sie auch nach Branche und Standort suchen.





# Comment reconnaître les entreprises durables ?

## Le label SDK fir Betriber : vous achetez des produits ou utilisez les services d'une entreprise ?

Le label SDK est synonyme de prévention des déchets, d'une gestion raisonnée des ressources naturelles et de protection du climat.

En choisissant une entreprise certifiée, vous privilégiez la qualité tout en contribuant à préserver l'environnement et à garantir des conditions de vie durables pour nous et pour les générations futures.

## Prévention des déchets et gestion écologique des déchets

Dans le cadre du plan national de gestion des déchets et de développement durable, les entreprises sont tenues de mettre en œuvre un système de prévention des déchets et de préservation des ressources.

Le label SDK pour les entreprises a été créé par le ministère de l'Environnement, du Climat et de la Biodiversité, en collaboration avec la Chambre des Métiers et la Chambre de Commerce, afin d'aider les entreprises à prévenir la production de déchets et à les gérer de manière écologique.

La gestion des déchets constitue une tâche essentielle pour les entreprises, car

elle touche à la fois à la consommation globale des ressources et à la protection du climat. Elle englobe la collecte, le tri et le stockage des déchets, la recherche de solutions pour leur recyclage et leur élimination, ainsi que la mise en œuvre de mesures de prévention. Le respect des dispositions légales, notamment en matière de prévention des déchets, est indispensable.

Des conseillers spécialisés accompagnent les entreprises dans l'élaboration de concepts personnalisés, alliant écologie et rentabilité.

Un tel concept comprend les points suivants :

- une analyse de la gestion interne des déchets
- une focalisation sur la prévention et la réduction des déchets
- une collecte séparée de tous les types de déchets et leur stockage sûr et respectueux de l'environnement
- un bilan des déchets
- formation et motivation du personnel pour un comportement durable et un traitement correct des déchets
- une valorisation et une élimination des déchets écologiques et transparentes



## Le label SDK en tant qu'écolabel et label de qualité

Seules les entreprises qui mettent en œuvre avec succès un concept détaillé de gestion des déchets peuvent obtenir le label SDK.

Ce label fait l'objet d'un contrôle annuel. Les entreprises qui conservent le label pendant cinq années consécutives reçoivent un diplôme.

Certifié selon la norme internationale ISO 14024:2018, le label SDK garantit une procédure vérifiée par un organisme indépendant.

Au Luxembourg, plus de 3 500 entreprises sont titulaires du label SDK, parmi lesquelles de nombreux artisans, commerces et établissements de restauration. En soutenant ces entreprises, vous contribuez à promouvoir une plus grande durabilité.

Pour en savoir plus, consultez le site web [www.sdk.lu](http://www.sdk.lu), où vous trouverez également une liste complète des entreprises labellisées. Une recherche par secteur ou par localisation y est également disponible.





# Weihnachtszeit, schöne Zeit, auch für die Umwelt ?

**Viele Produkte zur Weihnachtszeit sind nicht nachhaltig, da sie bedenkliche Inhaltsstoffe enthalten, nicht verwertbar oder klimaschädlich sind. Dabei gibt es für viele Dinge bessere Alternativen.**

## Rund um die Geschenkverpackung

Statt bedrucktem Geschenkpapier ist braunes Papier, welches man nach Belieben selbst dekorieren kann, auch sehr schön. So kann man beispielsweise Zimtstangen, kleine Tannenzweige, getrocknete Blätter, Blumen oder Orangenscheiben mit einer Paketschnur am Geschenk befestigen. Dies danach noch mit kleinen Stroharrangements kombinieren, die man statt einer Schleife einbinden kann.

Auch alte Kartons lassen sich mit etwas Phantasie wieder auffrischen. Als weihnachtliche Geschenkbänder eignen sich bunte Stoffbänder oder Kordeln, auch Wolle erfüllt ihren Zweck. Wenn Sie dennoch klassisches Geschenkpapier benutzen: Auch hier gibt es nachhaltigere Varianten, etwa aus Recyclingpapier be-

druckt mit umweltfreundlichen Farben. Wenn Sie vorsichtig vorgehen, lässt sich gebrauchtes Geschenkpapier noch einmal verwenden.

## Rund um den Weihnachtsbaum

Gebrauchen Sie Baumschmuck aus Naturmaterialien wie Strohsterne oder Holz, Stroh- und Wachsfiguren. Heutzutage werden viele dekorative Gegenstände aus Naturmaterialien angeboten. Traditionelle Baumkugeln aus Glas können leider nicht verwertet werden. Deshalb sollten Sie beim Kauf auf Qualität und lange Lebensdauer achten.

Lametta stellt zwar einen traditionellen Baumschmuck dar, ist aber aus ökologischer Sicht nicht unproblematisch. Es besteht heute meist aus Kunststoff und darf mit dem Weihnachtsbaum nicht in die Kompostierung gelangen. Verwenden Sie statt Lametta einfach Bast oder feine Stoffbänder aus verschiedenen Farben.

## Sie möchten Schnee auf Ihrem Weihnachtsbaum?

Verwenden Sie dazu am besten kleine Wattetupfen, denn Kunstschnee aus der Dose enthält Lösungsmittel und Treibgase. Er ist gesundheitsschädlich und ausserdem leicht brennbar. Auch Möbel und Textilien können davon angegriffen werden.



# Noël, une période agréable, pour l'environnement aussi ?

**De nombreux produits utilisés pendant la période de Noël ne sont pas écologiques car ils contiennent des ingrédients douteux, ne sont pas recyclables ou posent problème en termes de gestion durable. Il existe cependant des alternatives écologiques dans presque tous les domaines.**

## Emballages cadeaux

Au lieu d'un papier cadeau imprimé, un papier brun que l'on peut décorer soi-même selon ses goûts est également très beau. On peut par exemple fixer des bâtons de cannelle, des petites branches de sapin, des feuilles séchées, des fleurs ou des tranches d'orange sur le cadeau à l'aide d'une ficelle. On peut combiner cela avec des petits arrangements de paille que l'on peut attacher à la place d'un ruban.

Les vieux cartons retrouveront également un peu de fraîcheur si vous savez faire preuve d'imagination. Comme ruban pour vos cadeaux de Noël, vous pouvez utiliser également des bandes de tissu colorées

ou des cordons ; la laine est aussi un matériau tout à fait approprié. Si vous utilisez du papier cadeau, vous pouvez choisir des produits écologiques qui se composent de papier recyclé et sont imprimés à l'aide de peintures écologiques. Si vous êtes prudents, vous pouvez réutiliser le papier cadeau.

## Tout pour le sapin de Noël

Décorations de sapin en matériaux naturels comme les étoiles en paille, ou les figurines en bois, en paille ou en cire. De nos jours, de nombreux objets décoratifs sont proposés en matériaux naturels. Les boules de Noël traditionnelles en verre ne peuvent malheureusement pas être recyclées. C'est pourquoi il faut veiller à la qualité et à la longue durée de vie lors de l'achat.

Les fils argentés sont certes une décoration traditionnelle pour le sapin de Noël, mais ils ne sont pas sans poser problème du point de vue écologique. Ils se composent le plus souvent de plastique; dans ce cas, on ne doit pas les remettre

au compostage avec le sapin. Remplacez donc les fils argentés par de simples bandes de raphia ou de fines bandes de tissu de différentes couleurs.

## Vous voulez de la neige sur votre sapin de Noël ?

Utilisez de préférence de petits morceaux de coton, car la neige artificielle en bombe contient des solvants et des gaz propulseurs. Elle est nocive et prend feu facilement. Elle peut également endommager vos meubles et textiles.