



# Kosmetikprodukte

Umgang mit Kosmetika und Medikamenten

Inhaltsstoffe von Körperpflegemitteln und Kosmetika können am falschen Ort schädlich sein. Bringen Sie Kosmetika und Körperpflegemittel, egal ob unverbrauchte bzw. verdorbene Cremes oder Lotionen, daher zur SDK. Auch Behälter mit Resten von chemischen Haarfärbemitteln oder ähnlichen aggressiveren Produkten, gehören nicht in den Restmüll.

## Vermeidung

- Achten Sie bei Seifen und Reinigungsmitteln auf milde und hautverträgliche Produkte.
- Dies gilt auch für Kosmetika und andere Produkte wie z.B. Haarfärbemittel.
- Bei Naturkosmetik werden ausschließlich natürliche Rohstoffe, wie pflanzliche Öle und Fette, verwendet.
- Viele Naturkosmetik-Produkte sind von unabhängigen Instituten getestet und als empfehlenswert eingestuft.

# Produits de beauté

Manipulation de cosmétiques et de médicaments

Les ingrédients des produits de soins corporels et des cosmétiques peuvent être nocifs s'ils sont placés au mauvais endroit. Apportez donc vos cosmétiques et produits de soins corporels, qu'il s'agisse de crèmes ou de lotions non utilisées ou abimées, à la SDK. Les récipients contenant des restes de colorants chimiques pour cheveux ou de produits similaires plus agressifs ne doivent pas non plus être jetés avec les déchets résiduels.

## Prévention

- Pour les savons et les produits de nettoyage, choisissez des produits doux et bien adaptés à la peau.
- Cela vaut également pour les cosmétiques et autres produits comme les teintures pour cheveux.
- Les cosmétiques naturels utilisent seulement des matières premières naturelles, comme des huiles et des graisses végétales.
- De nombreux produits cosmétiques naturels ont été testés par des instituts indépendants et ont été considérés comme recommandables.

## Information Informations

## Produktkategorie Catégorie de produits

Zur Produktkategorie Kosmetika und Medikamente zählen wir:

- Cremes und Salben
- Mascara und Nagellack
- Pillen, Zäpfchen und Kapseln
- Tropfen, Sirupe und andere Flüssigkeiten
- Medizinische Sprays
- Vitamintabletten

Die SuperDrecksKëscht® sammelt kosmetische Produkte ein egal ob diese abgelaufen, nicht abgelaufen, benutzt, teilbenutzt oder gar unbenutzt sind. Für Spritzen und Kanülen, verwenden Sie die Sicherheitsbehälter, die Sie zum Beispiel im Ressourcencenter, bei der mobilen Sammlung der SDK oder in der Apotheke erhalten.

### Korrekt entsorgen



Mobile Sammlung der SuperDrecksKëscht®  
Ressourcencenter  
Apotheke



Nous comptons dans la catégorie de produits cosmétiques et médicaments :

- crèmes et pommades
- mascara et vernis à ongles
- pilules, suppositoires et gélules
- les gouttes, sirops et autres liquides
- sprays médicaux
- comprimés de vitamines

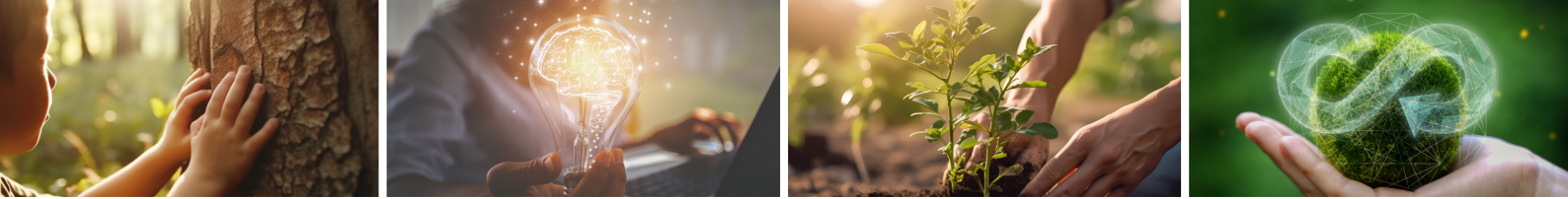
La SuperDrecksKëscht® accepte également les produits cosmétiques qui sont périmés, non périmés, utilisés, partiellement utilisés ou même inutilisés. Pour les seringues et embouts de canules, utilisez les récipients de sécurité que vous recevrez par exemple au centre de ressources, à la collecte mobile de la SDK ou à la pharmacie.

### Elimination correcte



Collecte mobile de la SuperDrecksKëscht®  
Centre de ressources  
Pharmacies





# SDK Residenzen

## Vom Abfallraum zur Sammelstation

**Bewohner von Residenzen stellen sich nach ihrem Einkauf im Supermarkt oder nach der Zustellung ihrer Onlinebestellung immer wieder die gleiche Frage: Wohin nur mit den ganzen Haushaltsabfällen?**

Eine Residenz, welche über eine Sammelstation, statt über einen Abfallraum verfügt, bietet eine optimale Lösung für die getrennte Sammlung aller anfallenden Abfälle im Haushalt.

Die SDK berät im Rahmen der Nachhaltigkeit die Hausverwaltung und die Bewohner. Ziel ist die Minimierung der Restabfallmenge und somit die Maximierung der Klima- und Ressourcenschonung durch getrennte Sammlung und Vermeidung in Residenzen.

Das Team von SDK Residenzen begleitet Hausverwaltung und Bewohner bei der Umstellung vom Abfallraum zum Sammelraum. Von der Beratung über die Erstellung eines individuellen Sammel- und Entsorgungskonzeptes mit fortlaufender Betreuung bis hin zur Auszeichnung mit dem Label SDK.

### Das Sammelkonzept

Das Sammelkonzept beinhaltet verschiedene Elemente:

- Kommunale Wertstoffsammlung für Papier / Karton, Hohlglas und Bioabfall.



- **Valorlux**  
Verpackungen für Plastikflaschen und -flakons, Metallverpackungen, Getränkekartons, Plastikfolien und -tüten sowie Plastiktöpfe, -becher, -schalen.



- **SDK-Produkte für Bürger**  
Medikamente, Kosmetika, Spraydosen, Schadstoffverpackungen, Elektrogeräte, usw.



### Die Vorteile

Bei der Nutzung einer Sammelstation bieten sich gleich mehrere Vorteile:

- Verringerung der Restabfallmenge, wodurch die Ausgaben für Abfall um 20 bis 40% verringert werden können
- Bequeme Entsorgung der Haushaltsabfälle
- Die getrennte Sammlung ermöglicht ein hochwertiges Recycling
- Nutzung eines sicheren und sauberen Abfallraums/Sammelstation
- Einhaltung aller Gesetze

### Die Ressourcenschleuse

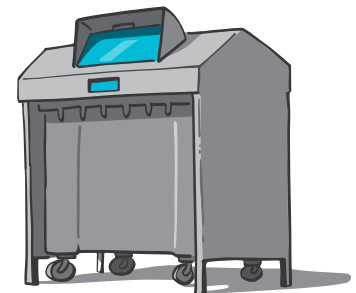
Und wenn nach der getrennten Wertstoff-, Valorlux- und Problemstoffsammlung noch etwas übrig bleibt ?

Hier kommt die Ressourcenschleuse ins Spiel.

Die Ressourcenschleuse ist ein System zur Annahme des Restabfalls in der Residenz. Sie registriert, wie oft ein Bewohner diese nutzt.

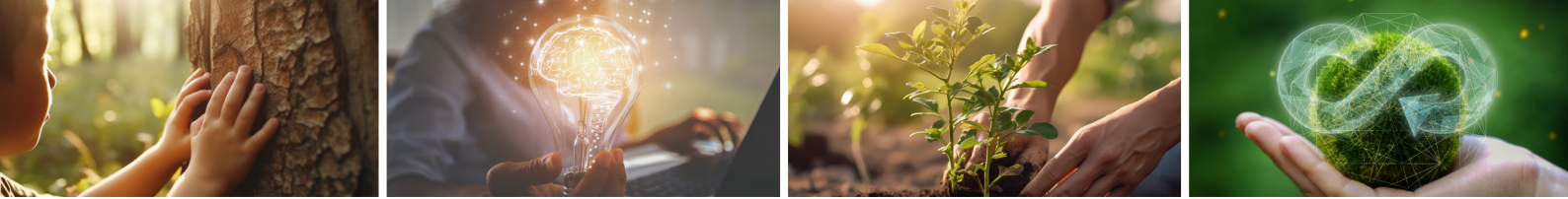
Dies ermöglicht:

- Mindestens 50% weniger Restabfall, wobei Ressourcen und Klima geschont werden
- Niedrigere Abfallgebühren, einfache Bedienung
- Abrechnung nach Verursacherprinzip (pollueur payeur)
- Individuelle Abrechnung je Nutzer
- Sichere Datenübertragung
- Lösung für Innenräume und Außenbereich



**Mehr Infos finden Sie hier:**

residenzen@sdk.lu  
www.residenzen.sdk.lu  
488 216 - 1



# SDK Residenzen

## Du local à déchets à la station de collecte

**Les habitants des résidences se posent souvent la même question après les courses au supermarché ou après la livraison des commande en ligne : que faire de tous ces déchets ménagers ?**

Une résidence qui dispose d'une station de collecte au lieu d'un local à déchets offre une solution optimale pour la collecte séparée de tous les déchets ménagers.

La SDK offre des conseils en matière de développement durable en vue de minimiser les déchets résiduels. Ainsi, la protection du climat et la préservation des ressources sont maximisés, d'une part par la collecte sélective et d'autre part, par la prévention des déchets dans la résidence.

L'équipe de SDK Residenzen accompagne les gestionnaires d'immeuble et les habitants lors du passage du local à déchets à une station de collecte. Du conseil à la mise en place d'un concept individuel de collecte et d'élimination avec un suivi continu jusqu'à l'obtention du label SDK.

### Le concept

Le concept de collecte offre différents éléments :

- Collecte communale de matériaux recyclables pour le papier/carton, le verre creux et les déchets biologiques.



- Valorlux (emballages) pour bouteilles et flacons en plastique, emballages métalliques, cartons à boissons, films et sacs en plastique, ainsi que pots, gobelets et bols en plastique.



### • Les produits SDK pour citoyens

Médicaments, produits cosmétiques, bombes aérosols, emballages de produits nocifs, appareils électriques, etc.



### Les avantages

Il y a plusieurs avantages à utiliser une station de collecte :

- Réduction de la quantité de déchets résiduels, ce qui peut réduire les dépenses en déchets de 20 à 40 %
- Élimination pratique des déchets résiduels
- La collecte séparée permet un recyclage de haute qualité
- Utilisation d'un local de déchets/de collecte sûre et propre
- Respect de toutes les lois

### La poubelle intelligente

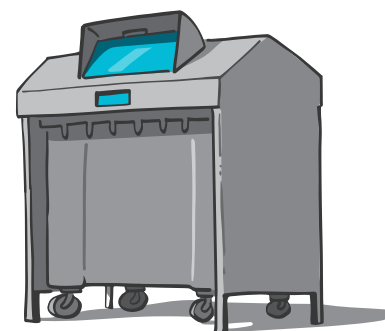
Et s'il reste des déchets résiduels après la collecte séparée des matières recyclables, Valorlux et des produits problématiques ?

C'est là que la poubelle intelligente entre en jeu.

La poubelle intelligente est un système de collecte des déchets résiduels dans la résidence. Elle enregistre la fréquence à laquelle un(e) résident(e) l'utilise.

Avantages :

- une réduction au moins de 50 % de déchets résiduels, pour favoriser la préservation des ressources et le climat
- Diminution des frais, une utilisation simple
- Facturation selon le principe du pollueur payeur
- Facturation individuelle par utilisateur
- Transmission sécurisée des données
- Solution praticable à l'intérieur et à l'extérieur





**Plus d'informations, vous trouverez ici :**  
[residenzen@sdk.lu](mailto:residenzen@sdk.lu)  
[www.residenzen.sdk.lu](http://www.residenzen.sdk.lu)  
 488 216 - 1



## Speisefette und -öle

Zweites Leben für Küchenabfälle

Durch neue Technologien ist es möglich, pflanzliche Fette zu hochwertigem Biodiesel zu verarbeiten, der dann z.B. in Dieselfahrzeugen eingesetzt werden kann.

## Vermeidung

- Benutzte Speisefette und -öle dürfen nicht in den Abfluss gegossen werden.
- Wenn Frittierreste nach dem Frittieren abgeseibt oder herausgefiltert werden, kann das Fett länger benutzt werden.

**Nutzen Sie für gebrauchte Speisefette und -öle, den SDK-Frittierfettbehälter. Diese sind kostenlos im Ressourcencenter oder bei der mobilen Sammlung der SDK erhältlich**

## Graisses et huiles alimentaires

Une seconde vie pour les déchets de cuisine

De nouvelles technologies permettent à présent de transformer les graisses végétales en biodiesel de haute qualité qui peut être utilisé dans des véhicules diesel.

## Prévention

- Les graisses et les huiles alimentaires ne doivent en aucun cas être versées dans l'évier.
- Filtrez les résidus de friture après utilisation de l'huile, vous pouvez ainsi utiliser la graisse plus longtemps.

**Utilisez pour les graisses et huiles alimentaires usagées, le récipient pour graisses à frire SDK. Ils sont disponibles gratuitement au centre de ressources ou à la collecte mobile de la SDK.**

## Information Informations

## Produktkategorie Catégorie de produits

### Recyclte Speisefette bei der SDK

Im vergangenen Jahr gingen 84% der von der SDK erfassten Speiseöle in die Produktion von Biodiesel, etwa 7% wurden direkt zur Beheizung des SDK-Standortes in Colmar-Berg eingesetzt. Nur ein geringer Teil muss auf Grund von Verunreinigungen thermisch verwertet werden.

Sämtliche LKWs und Nutzfahrzeuge der SDK sowie der inzwischen geringe Anteil der PKWs, die noch mit Verbrennermotor betrieben werden, nutzen Biodiesel.

#### Korrekt entsorgen


 Mobile Sammlung der SDK  
Ressourcencenter

### Graisses alimentaires recyclées à la SDK

L'année dernière, 84 % des huiles alimentaires collectées par la SDK ont été utilisées pour la production de biodiesel, et environ 7 % ont été directement utilisés pour chauffer le site de la SDK à Colmar-Berg. Seule une petite partie est valorisée énergétiquement en raison de contaminations.

Tous les camions et véhicules utilitaires de la SDK, ainsi que le pourcentage désormais faible de voitures qui fonctionnent encore avec un moteur à combustion, utilisent du biodiesel.

#### Elimination correcte

 Collecte mobile de la SDK  
Centre de ressources

